




千兆网工业相机

快速指南



相机型号	
产品外观	
附加特性	<input type="checkbox"/> R 850 近红外 <input type="checkbox"/> N 940 红外 <input type="checkbox"/> S CS 接口
千兆网线	<input type="checkbox"/> 3 米 <input type="checkbox"/> 5 米 <input type="checkbox"/> ____米
电源 10 线	<input type="checkbox"/> 2 米 <input type="checkbox"/> ____米
资料光盘	<input type="checkbox"/>

一 硬件连接

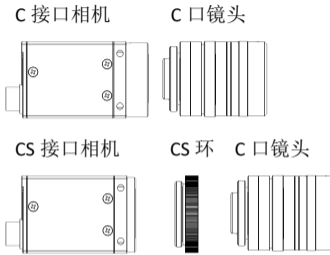


图 1.1 镜头安装

相机支持 POE 供电和 DC 电源供电, POE 供电时连接 POE 交换机或 POE 网卡, DC 供电电压为 6-24V。网线和电脑网口需要均为千兆才能达到千兆的速度, 否则可能识别为百兆, 速度大大降低。
 镜头上一般有对焦环(调清晰度, 标记为 NEAR FAR, ∞)和光圈环(调亮度, 有 1.4,2.0,2.8..等刻度线, 数字越小越亮)可以调节。

电源 IO 接口定义如下。IO 使用请参考产品说明。

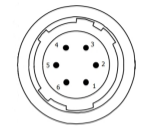


图 1.2 电源 IO 接口

脚位	功能	描述	颜色
1	PWR	电源正极	■ 红
2	Line0	触发/通用输入	■ 绿
3	GND_Line0	输入地	■ 蓝
4	Line1	闪光/通用输出	■ 黄
5	GND_Line1	输出地	□ 白
6	GND_PWR	电源负极	■ 黑

二 网络配置

相机支持 DHCP, LLN 和固定 IP, 默认开启 DHCP 和 LLN。自动获得 IP 地址的网卡可自动连接相机, 固定 IP 则需另设置。设置网卡参数可优化传输性能。开启巨帧 **Jumbo Packet**, 增加接收缓存 **Receive Buffers** 和发送缓存 **Transmit Buffers** 到最大值。



图 2.1 设置网卡属性

三 软件兼容

相机支持 GigE Vision 1.2 协议, 无缝对接第三方视觉软件平台如 Halcon®, Labview®, Matlab®, VisionPro®或者相机软件 MV Viewer®, MVS®等。

标记为©的软件为所属公司版权所有, 本节引用的软件界面仅为说明本硬件的兼容性。

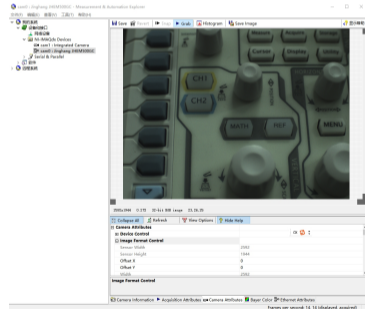


图 3.1 Labview NI Max©

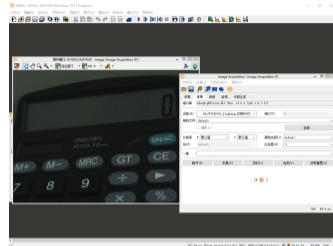


图 3.2 Halcon©

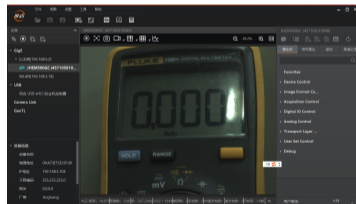


图 3.3 MVS©

四 保修卡

- 1 产品自销售免费保修 2 年, 终生负责维修。
- 2 保修时请出示本保修卡。

出厂日期	
维修记录	