



WTB接口变更说明

VM和WM型号相机模组WTB接口变更升级，可以通过PCB的丝印标号来区分，PCB板标号MG26H-001（已退市，版本1），最新版本为MG26H-003（版本2）。版本2的WTB差分线是相邻的，使用排线连接时具有更好的性能。如果使用WTB网线连接除了线序差异无性能差别。

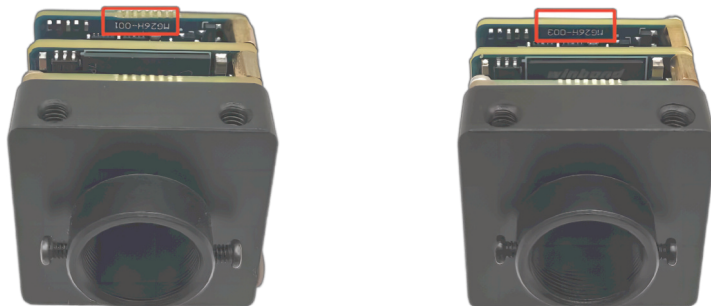


图1 PCB丝印区分版本1（MG26H-001）和版本2（MG26H-003）

两个版本的线序如下，每对数据线线序正负可交换。

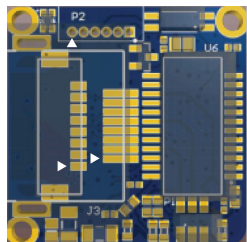
表1 WTB线序版本1（MG26H-001）

脚位	功能	描述
1	MMDIO+	第一对数据线
2	MMDIO-	
3	MMDI1+	第二对数据线
4	MMDI2+	第三对数据线
5	MMDI2-	
6	MMDI1-	第二对数据线负
7	MMDI3+	第四对数据线
8	MMDI3-	

表2 WTB线序版本2（MG26H-003）

脚位	功能	描述	典型线序
1	MMDIO+	第一对数据线	
2	MMDIO-		
3	MMDI1+	第二对数据线	
4	MMDI1-		
5	MMDI2+	第三对数据线	
6	MMDI2-		
7	MMDI3+	第四对数据线	
8	MMDI3-		

附录



接口	功能
P2	外部电源IO接口
J3	WTB网线接口

图2 接口分布图和脚位1位置图

表3 外部电源IO接口

脚位	功能	描述	颜色
1	PWR	电源正极	
2	Line0	触发、通用输入	
3	GND_Line0	输入地	
4	Line1	闪光、通用输出	
5	GND_Line1	输出地	
6	GND_PWR	电源负极	