

# U3V 多相机连接

本手册描述 U3V 相机多相机的使用。

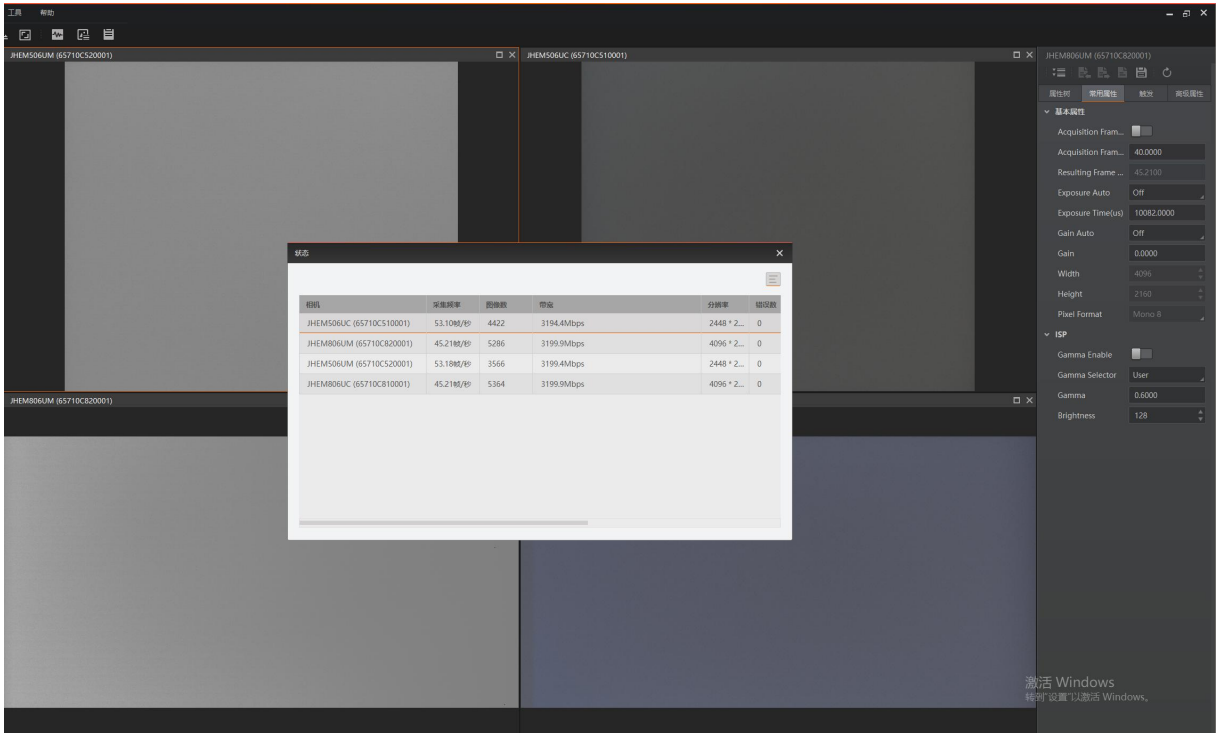
## 1 概述

USB3Vision 系列工业相机(以下简称: U3V 工业相机)采用通用的 USB 3.0 接口, 理论设计一台电脑可支持多台相机(可以使用多级 Hub 扩展接口, 在不同同时打开的时候可以发挥作用)。但是基于工业相机的功耗和高速数据传输, 实际使用中, 有许多需要注意的事项, 如传输帧率等问题。

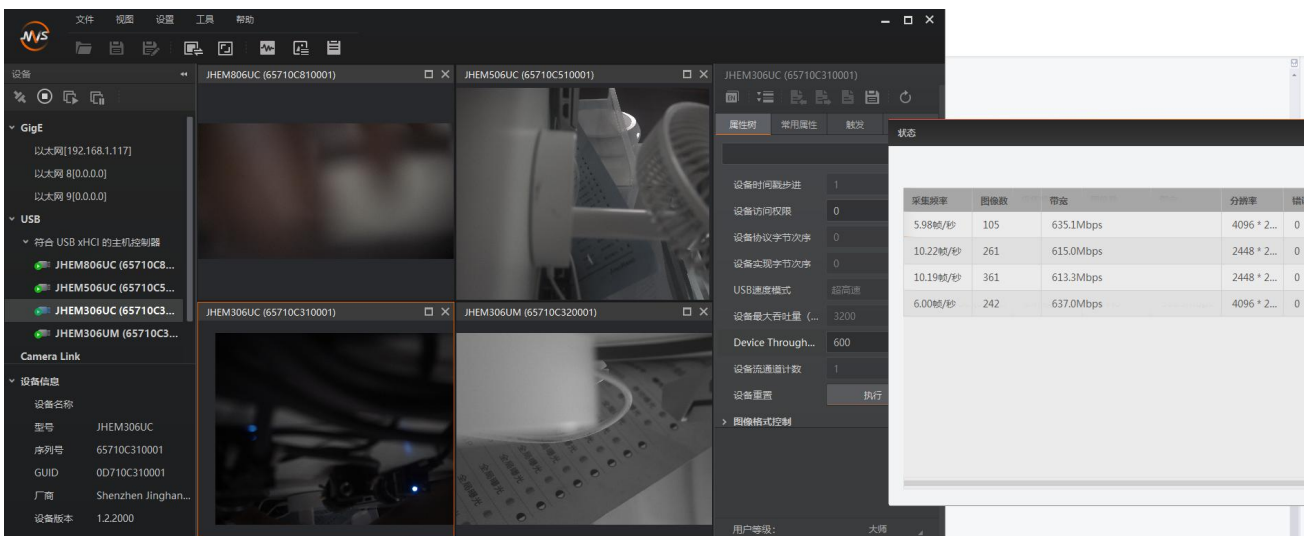
## 2 工具 MVS



通过电脑后面拥有两个控制器的电脑后端面板上通常都是 4 个 USB 接口以上, 四个 U3V 相机相机可大相机最大带宽。



四个相机通过 Hub 扩展接口与电脑主机相连, 如需设置限制帧率或设置限制带宽可以最大程度保证四个相机正常的运行。



四个相机通过 Hub 扩展接口与电脑主机相连, 如需设置限制帧率或设置限制带宽可以最大程度保证四个相机正常的运行。



四个相机通过 USB 扩展卡与电脑相连。

The screenshot shows the JVS software interface with several camera windows and a settings panel. The settings panel includes a table with the following data:

| 采集频率     | 图像数  | 带宽        | 分辨率         | 帧 |
|----------|------|-----------|-------------|---|
| 12.38帧/秒 | 1034 | 744.9Mbps | 2448 * 2... | 0 |
| 13.18帧/秒 | 953  | 793.1Mbps | 2448 * 2... | 0 |
| 6.75帧/秒  | 452  | 716.7Mbps | 4096 * 2... | 0 |
| 6.71帧/秒  | 513  | 712.5Mbps | 4096 * 2... | 0 |